

Impacto da interface no uso de um sistema interativo

[Learn More](#)

DCC
DEPARTAMENTO DE
CIÊNCIA DA COMPUTAÇÃO

Synergia
Engenharia de Software e Sistemas

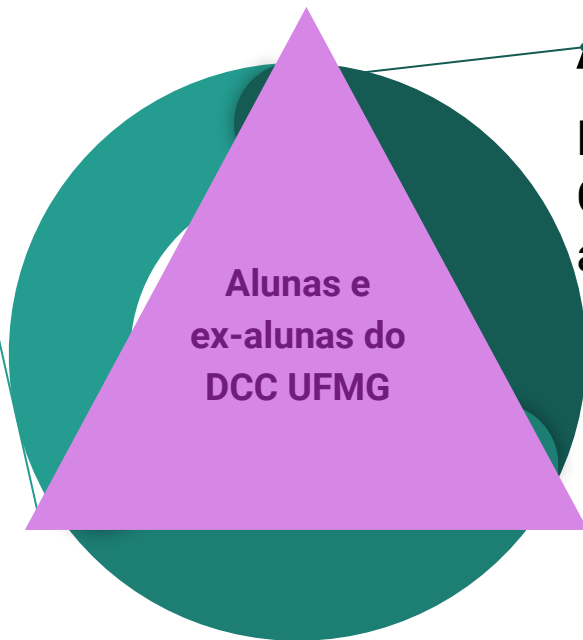
PENSi Mind The Gap 





Lídia

Mestranda em Ciência da Computação, UX Designer no Synergia. Apaixonada por soluções criativas, suculentas e meu gato.



Alunas e
ex-alunas do
DCC UFMG

Ana Paula

Doutoranda em Ciência da Computação. Gosta de fazer artesanato nas horas livres.



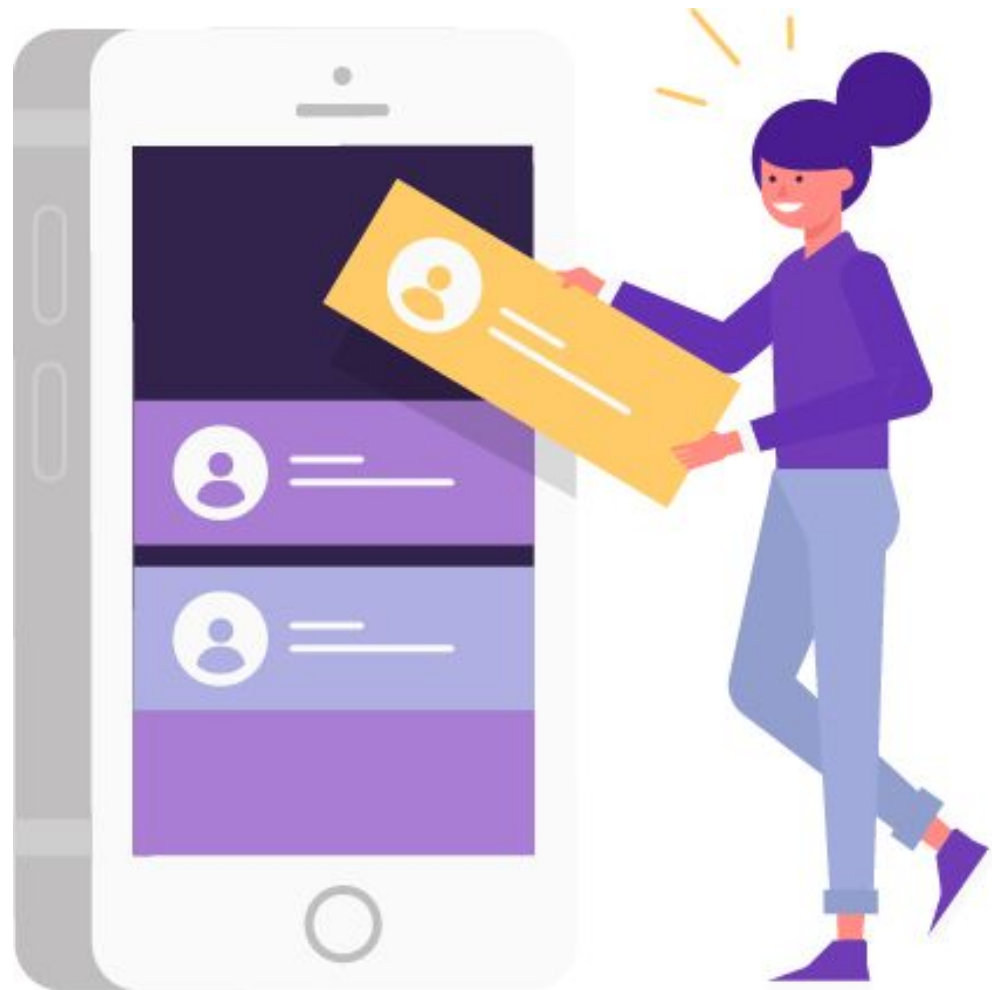
Pricila

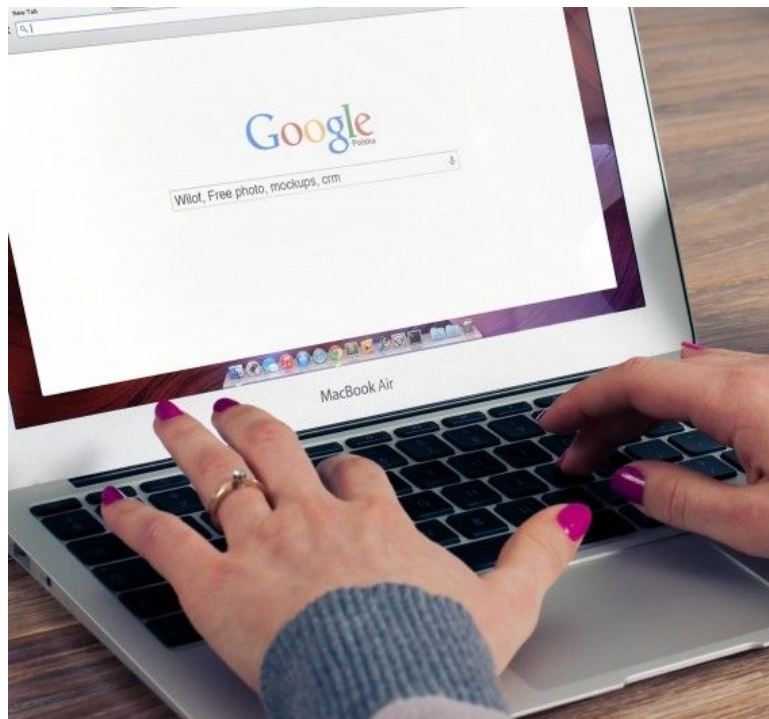
Mestre em Ciência da Computação, UX Designer na Minutrade e colaboradora no BitGirls. Fã de cultura geek e apaixonada por ilustração.



o que é
interface?

Interface é tudo o
que é usado como
meio de contato
entre
uma pessoa e
um sistema





já observou que o traje
de um herói ou heroína
é feito sob medida para
seus poderes,
habilidades ou forma de
combater o crime?

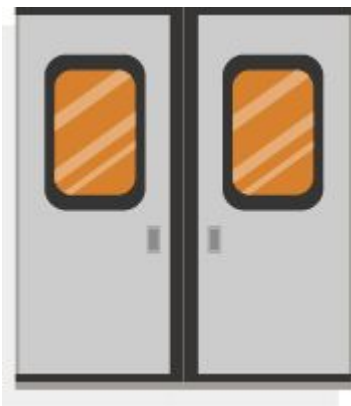
Trajes de os Incríveis





Observe as
meninas Super
Heroínas da DC e
seus trajes!

já observou que existem diferentes tipos de porta e cada tipo tem uma forma de abrir/fechar?



Observe as portas e imagine como é a interação para abri-las e fechá-las

```
elif operation == "MIRROR_Y":
    mirror_mod.use_x = False
    mirror_mod.use_y = True
    mirror_mod.use_z = False
elif operation == "MIRROR_Z":
    mirror_mod.use_x = False
    mirror_mod.use_y = False
    mirror_mod.use_z = True

#selection at the end -add back the deselected mirror modifier object
mirror_ob.select= 1
modifier_ob.select=1
bpy.context.scene.objects.active = modifier_ob
print("Selected" + str(modifier_ob)) # modifier ob is the active ob
#mirror_ob.select = 0
#me = bpy.context.selected_objects[0]
#bpy.data.objects[me.name].select = 1
```

AJK5545001J-JK

e na computação?

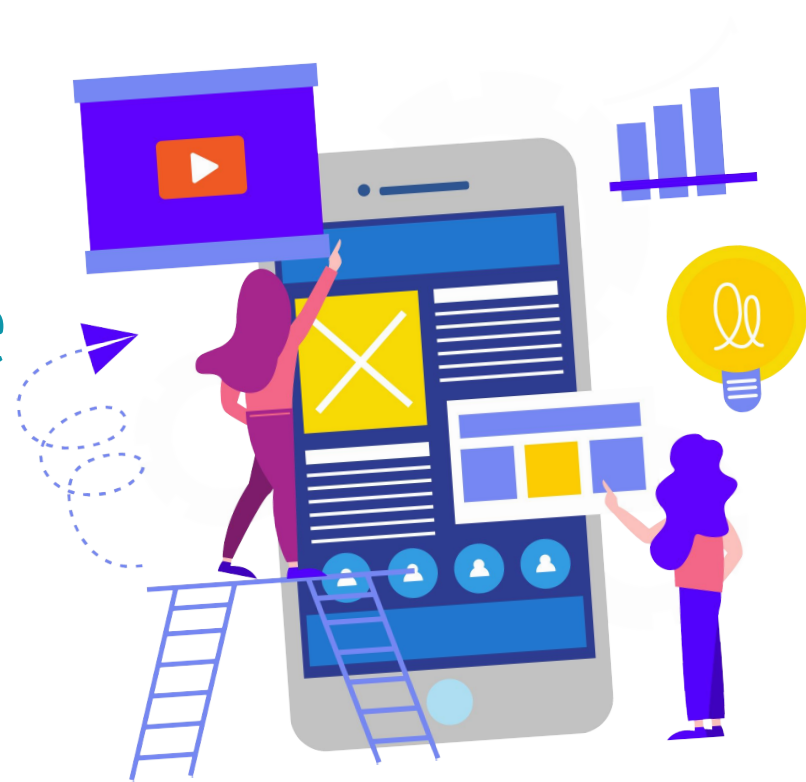


o que é
interface?



Interface em
computação é tudo
aquilo que você,
pessoa que usa,
tem contato.

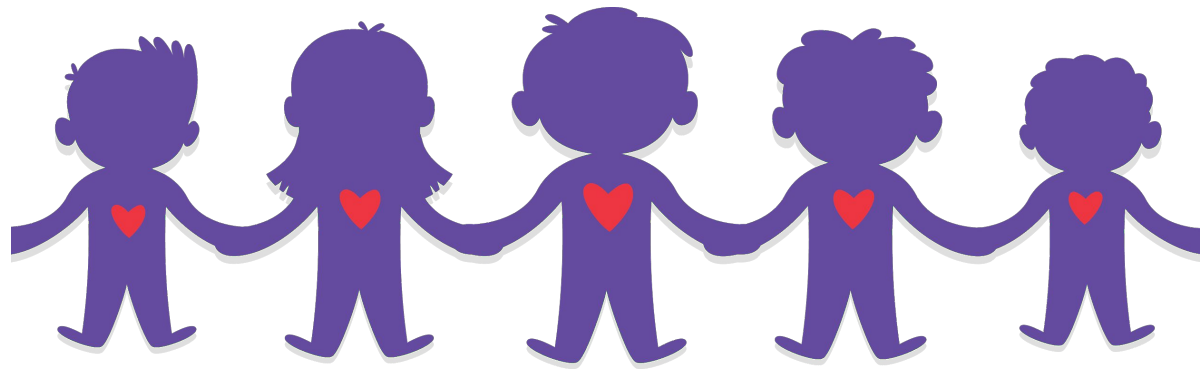
Construir uma interface envolve discussão de ideias, decisões de design e funcionalidades...



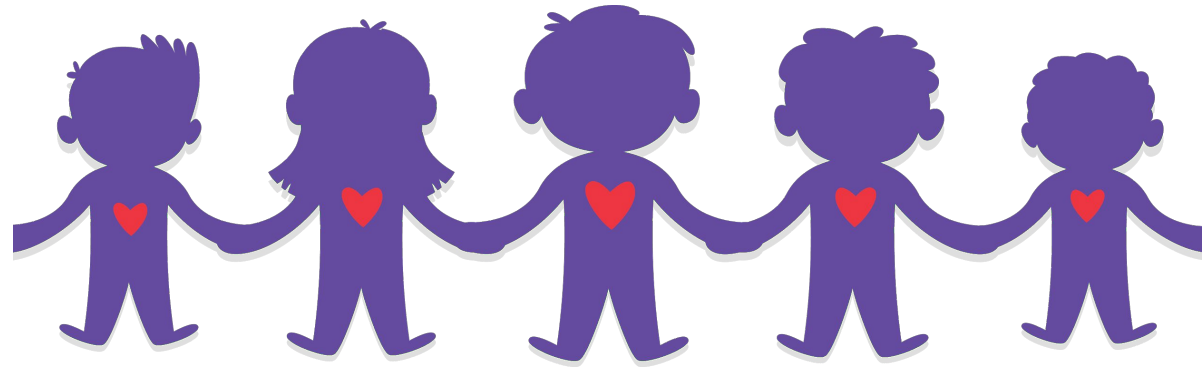


Para entender tudo
isso, o melhor é
colocar em prática!
Vamos lá?

Imagine que você e sua equipe precisam construir a interface de um aplicativo para uma ONG de conscientização da doação de órgãos.



A tarefa de vocês é construir uma interface em que a pessoa deve responder se **deseja ser doadora de órgãos ou não.**

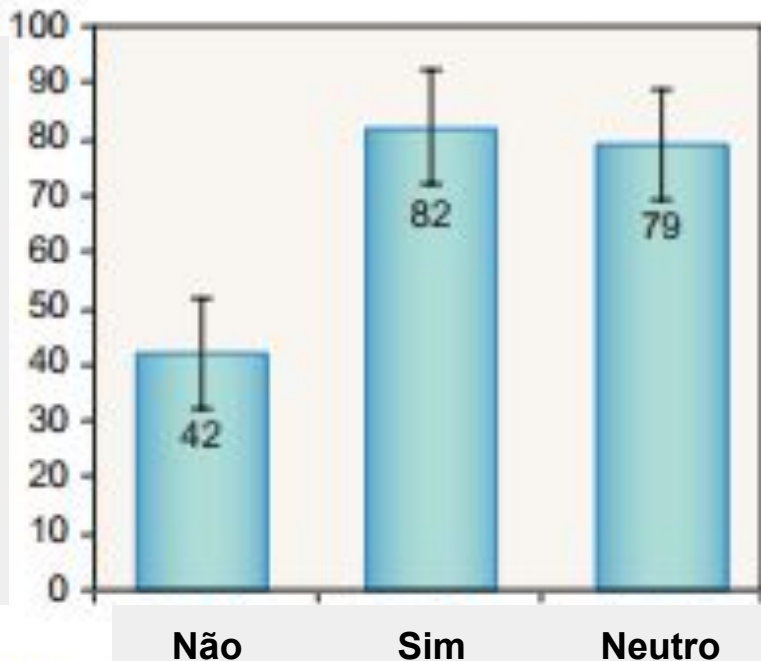


Mas antes, algumas dicas:

- Pense se a pergunta deveria ou não ter uma resposta padrão ou sugerida.
- Pense em como a apresentação da questão poderia impactar a resposta.



Porcentagem que consentiu em ser doador



Taxa de consentimento dos experimentos online em função do botão marcado por padrão

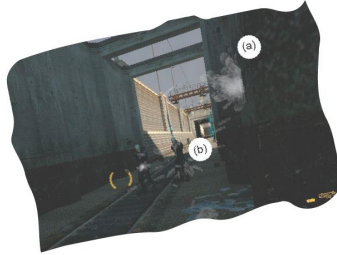
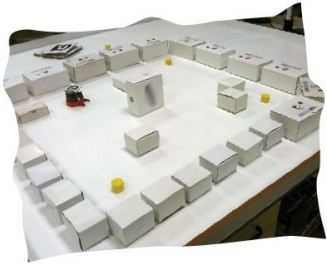
Decisões de interface podem salvar vidas?



**DOE ÓRGÃOS.
DOE VIDA.**

Informe sua família

Pesquisa no Pensi-DCC



MAGNET NEWS
You choose the polarity of what you read!

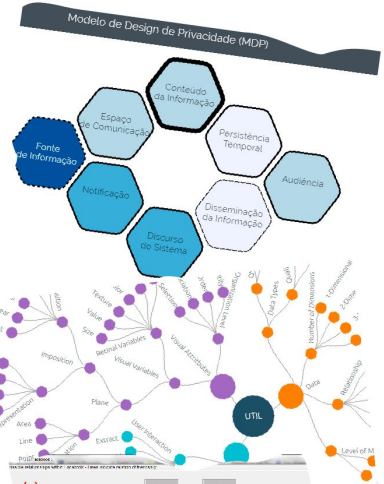
Choose your polarity: Good News Bad News

The New York Times • 2010-11-12 12:08:33

Sale Offers a Reason for Relief at Sotheby's

If art buyers were feeling a bit of auction fatigue going into Sotheby's contemporary art evening sale on Wednesday — the sixth auction in a 13-day run — they did not show it in their bidding for seven major works. A 13-year-old Warhol color screen painting that Sotheby's had guaranteed at \$40 million sold for \$47.5 million including fees to a telephone bidder, covering 50% of the bid... [See more]

Polarity score: 7
10 clicks on Bit.ly



ApplicSIM

Home MIS

Me é um indicador de eficácia baseado no teste da Simulação Simbólica, e permite para o usuário da MIS avaliar a eficácia na interação com o sistema digital.



PROBLEMA

Heuristic Evaluation of Groupware Based on the Mechanics of Collaboration

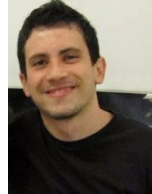
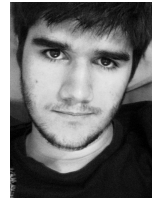
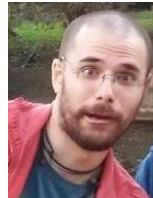
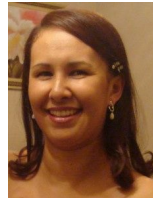
Heuristic Evaluation of Groupware Based on the Mechanics of Collaboration

Heuristic Evaluation of Groupware Based on the Mechanics of Collaboration

```

    graph LR
      Process --> Strategy
      Strategy --> Design
      Design --> Syntax
      Syntax --> Maximal
      Syntax --> Final
    
```

PENSi - Equipe



www.pensi.dcc.ufmg.br

Synergia - Atuação






lugar de
mulher
é onde
ela quiser

COISAS
boas
ACONTECEM

Synergia
Engenharia de Software e Sistemas

PENSI DCC

Mulher, você pode
ser o que você quiser!

frasesdobem 

A 3D speech bubble with a white border and a black, textured interior. The text 'Muito obrigada!!!' is written in white cursive on the bubble. The bubble is standing on a white surface, and another similar but smaller and out-of-focus bubble is visible in the background.

Muito
obrigada!!!